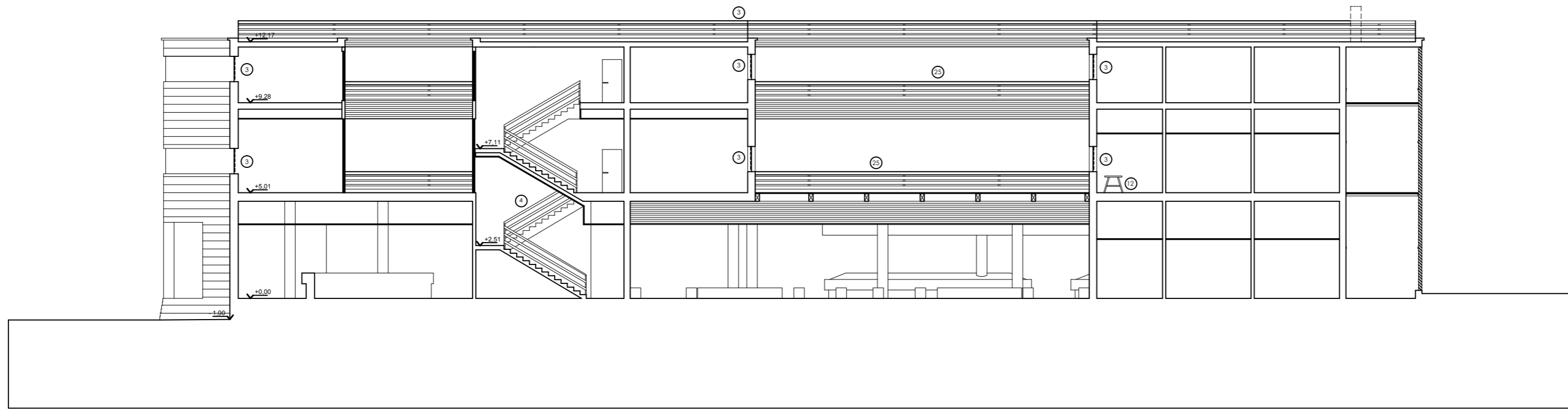
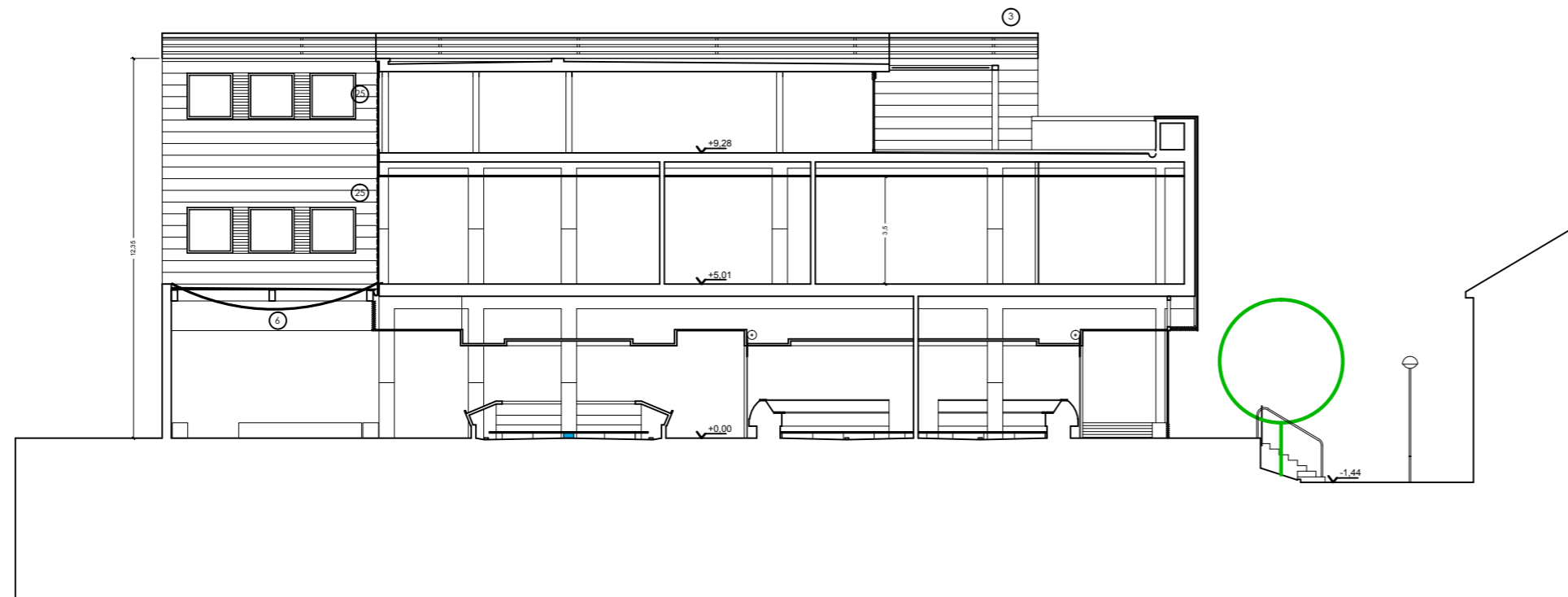


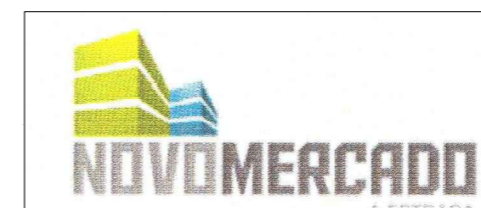
- 1.- GRUA TORRE
- 2.- CERRAMIENTO DE OBRA
- 3.- BARANDILLA PROTECCION HUECO
- 4.- BARANDILLA PROTECCION ESCALERA
- 5.- RED PROTECCION HUECO ESCALERA
- 6.- RED HUECO HORIZONTAL
- 7.- RED PERIMETRAL
- 8.- MARQUESINA PROTECCION PEATONAL
- 9.- PROTECCION HUECO CON TABLERO
- 10.- PROTECCION HUECO ASCENSOR
- 11.- PROTECCION TERRAZAS
- 12.- ANDAMIO BORRIQUETAS
- 13.- MAQUINILLO
- 14.- PROTECCION PASO PEATONAL
- 15.- MONTACARGAS
- 16.- MARQUESINA ABATIBLE PARA DESCARGA
- 17.- PLATAFORMA PROTECCION CUBIERTA
- 18.- ANDAMIO COLGANTE
- 19.- CINTA BALIZAMIENTO
- 20.- CUBRICION POZOS
- 21.- MEDIDAS DE PROTECCION VACIADOS
- 22.- PROTECCION HUECO ZANJAS
- 23.- CUADRO ELECTRICO GENERAL
- 24.- BAJANTA TOLVA ESCOMBROS
- 25.- BARANDILLA PROTECCION BARANDILLAS VERT.
- 26.- CASTILLETE HORMIGONADO PILARES
- 27.- ALUMBRADO SEÑALIZACION
- 28.- CARTEL DE SEÑALIZACION DE OBRA



SECCIÓN LONGITUDINAL



SECCIÓN TRANSVERSAL



AYUNTAMIENTO DE A ESTRADA.
A ESTRADA 36680. PONTEVEDRA.
ESTUDIO DE SEGURIDAD Y SALUD
NOVO MERCADO, CENTRO DE DÍA Y LUDOTECA.

Arquitecto: JUAN CARLOS PICÁNS VILLAR
nº coleg. 1970

nº de Plano:

E05

Situación: RUA WALDO INSUA Nº 00 - A ESTRADA. PONTEVEDRA.

Fecha: AGOSTO 2012 Referencia: Escala: 1/200

Plano: SECCIONES