

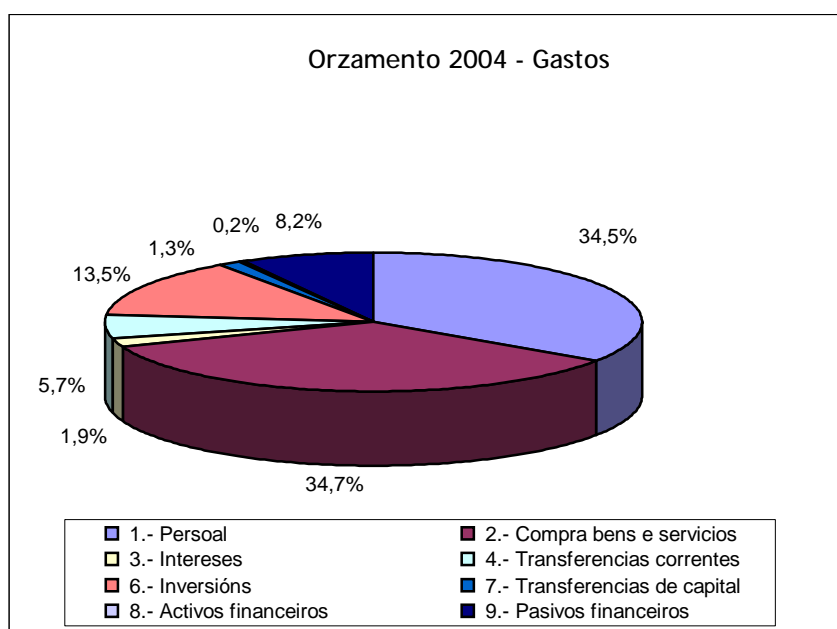
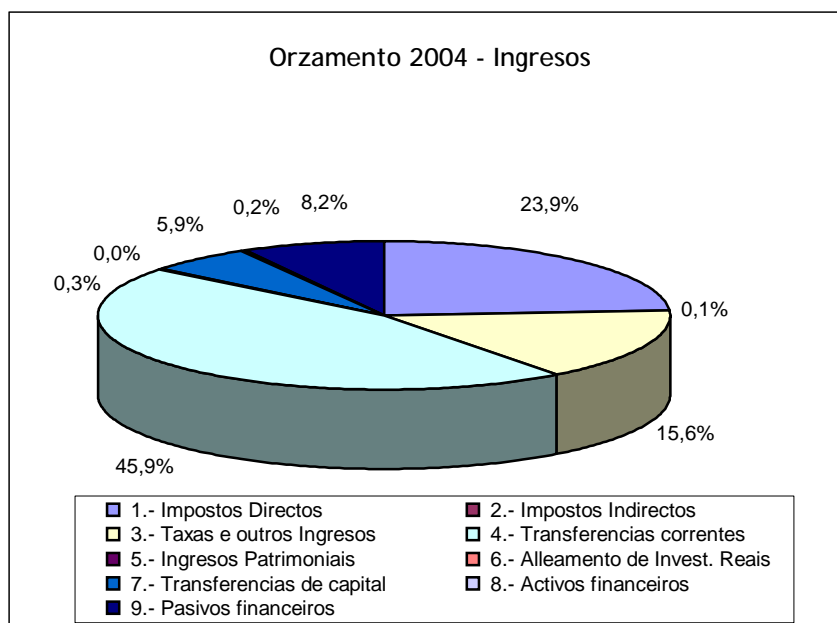


INGRESOS	
1.- Impostos Directos	2.134.772,64
2.- Impostos Indirectos	6.000,00
3.- Taxas e outros Ingresos	1.395.113,50
4.- Transferencias correntes	4.091.532,89
5.- Ingresos Patrimoniais	25.182,00
6.- Alleamento de Invest. Reais	24,00
7.- Transferencias de capital	523.940,47
8.- Activos financeiros	15.000,00
9.- Pasivos financeiros	728.844,82

GASTOS	
1.- Persoal	3.080.955,96
2.- Compra bens e servicos	3.093.538,23
3.- Intereses	165.925,03
4.- Transferencias correntes	506.590,00
6.- Inversións	1.208.540,73
7.- Transferencias de capital	120.227,82
8.- Activos financeiros	15.000,00
9.- Pasivos financeiros	729.632,55

TOTAIS 8.920.410,32

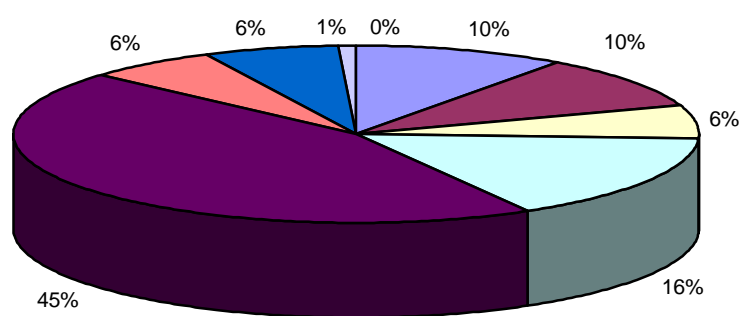
TOTAIS 8.920.410,32



Conceptos de Ingresos mais significativos		
Previsións iniciais 2004	Euros	%
112.00 Imposto Bens Inmables Rústica	15.550,00	0,2%
112.01 Imposto Bens Inmables Urbana	950.000,00	10,6%
113.00 Imposto vehículos tr. mecánica	921.000,00	10,3%
114. Imposto incremento valor terreos	23.000,00	0,3%
130.00 Imposto Actividades Económicas	225.222,64	2,5%
282.00 Imposto s/ construccions	6.000,00	0,1%
311.03 Licencias Apertura establecimientos	42.439,00	0,5%
312.00 Licencias Urbanísticas	5.100,00	0,1%
312.01 Recollida lixo	461.703,00	5,2%
312.02 Sumidoiros	123.000,00	1,4%
312.3 Subministro de auga	332.000,00	3,7%
312.4 Proteccion Civil	30.450,00	0,3%
32 . Taxas utilización priv. dominio pub.	174.650,00	2,0%
344.1 Garderia Infantil	20.000,00	0,2%
36. Contribucions especiais	0,00	0,0%
420.00 Participación en Tributos Estado	3.286.988,68	36,8%
45. Xunta de Galicia	804.520,21	9,0%
46. Entidades Locais	6,00	0,0%
521.00 Ints. depósitos	5.000,00	0,1%
550.0 Concesions administrativas	19.111,00	0,2%
72. Transferencias capital Estado	110.142,31	1,2%
75. Id.ant. CC.AA.	104.682,08	1,2%
76. Id.ant. Dip. Prov.	135.375,47	1,5%
79. Id.ant. Unión Europea	173.740,61	1,9%
917 Prestamos a Curto Prazo	0,00	0,0%
917 Prestamos a Longo Prazo	728.844,82	8,2%
Resto ingresos	221.884,50	2,5%
TOTAL INGRESOS	8.920.410,32	100,0%

Gastos por Funcións		
Previsións iniciais 2004	Euros	%
Debeda Pública	894.957,58	10,0%
Servicios Xerais	864.781,01	9,7%
Seguridade e Proteccion Civil	552.820,06	6,2%
Seguridade, Protección e Promoción Social	1.416.108,63	15,9%
Bens Públicos de Carácter Social	4.000.766,70	44,8%
Bens Públicos de Carácter Económico	536.972,81	6,0%
Reg. Económica de Carácter Xeral	569.273,53	6,4%
Reg. Económica de Sectores Productivos	84.730,00	0,9%
Transferencias a Administracións Públicas	0,00	0,0%
TOTAIS	8.920.410,32	100,00%

Gastos por Funcións 2004
- previsións iniciais -



- Debeda Pública
- Servicios Xerais
- Seguridade e Protección Civil
- Seguridade, Protección e Promoción Social
- Bens Públicos de Carácter Social
- Bens Públicos de Carácter Económico
- Reg. Económica de Carácter Xeral
- Reg. Económica de Sectores Productivos
- Transferencias a Administracións Públicas

Inversions mais significativas (*)		
Previsións iniciais 2004	Euros	%
Material señalización	12.000	1,0%
Seguridade	18.000	1,5%
Exp. Terreos	200.000	16,5%
Proxectos Tecnicos	24.356	2,0%
Edificios municipais	12.000	1,0%
Impermeabilización fachada Casa do Concello	28.849	2,4%
Maq. E instalacións alumado publico	15.000	1,2%
Alumado Público en Cañoteira e Leicures	38.623	3,2%
Alumado Público en Fdo. Conde e F. Bouza Brei	43.138	3,6%
Acondicionamento Parques e Xardins	11.990	1,0%
Alcantarillado Avda. Pontearreas	150.007	12,4%
Saneamento en Castro Ramiro-Cernada	77.334	6,4%
Rep. Maq. E Inst. Augas	36.105	3,0%
Rep. Maq. E Inst. Contenedores	12.000	1,0%
Adquisición vehículo recolector residuos solidos	124.000	10,3%
Inversión nova Deportes	36.000	3,0%
Rep. Vías Públicas Urbanas	18.000	1,5%
Rep. Vías Públicas Rurais	70.000	5,8%
Pav. Acceso Mouteira, Rocafort, S.Andre Veá ...	108.813	9,0%
Programas Informáticos Serv. Economicos	46.000	3,8%
Resto Inversións	126.326	10,5%
TOTAL INVERSIONS	1.208.541	100,0%

(*) Os importes finais serán superiores xa que faltan por incorporar as achegas de varios Organismos.

Rateos economico - financeiros	
Capitulo I a V de INGRESOS	6.826.419,22 €
Capitulos I, II, IV de GASTOS	5.771.400,73 €
TOTAL AFORRO BRUTO	1.055.018,49 €
Anualidade Teórica	1.032.013,93 €
TOTAL AFORRO NETO	23.004,56 €
Debeda viva a 31.12.2003	4.345.183,86 €
Debeda prevista a 31.12.2004	4.344.396,13 €
Anualidade Teórica	15,12% (*1)
Dereitos Liquidados Ops. Correntes 2002	
Debeda viva ó 31.12.2003 + Cap. 9 de Ingresos	74,33% (*2)
Dereitos Liquidados Ops. Correntes 2002	
Impostos por habitante	96,76 €
Tributos propios por habitante	159,81 €
Endebemento por habitante	196,36 €

Os datos de Ingresos e Gastos estan referidos ó exercicio do 2002 - ultima liquidación orzamentaria aprobada.

Numero habitantes s/. ultimo censo 22.125

(*1) A Lei 39/88 obriga a pedir autorización se se supera ó 25 %

(*2) A Lei 39/88 obriga a pedir autorización se se supera ó 110 %